



# VPG+

Vizualizace montážního procesu



**TOOLimpex**  
CZECH REPUBLIC s.r.o.



## Funkce

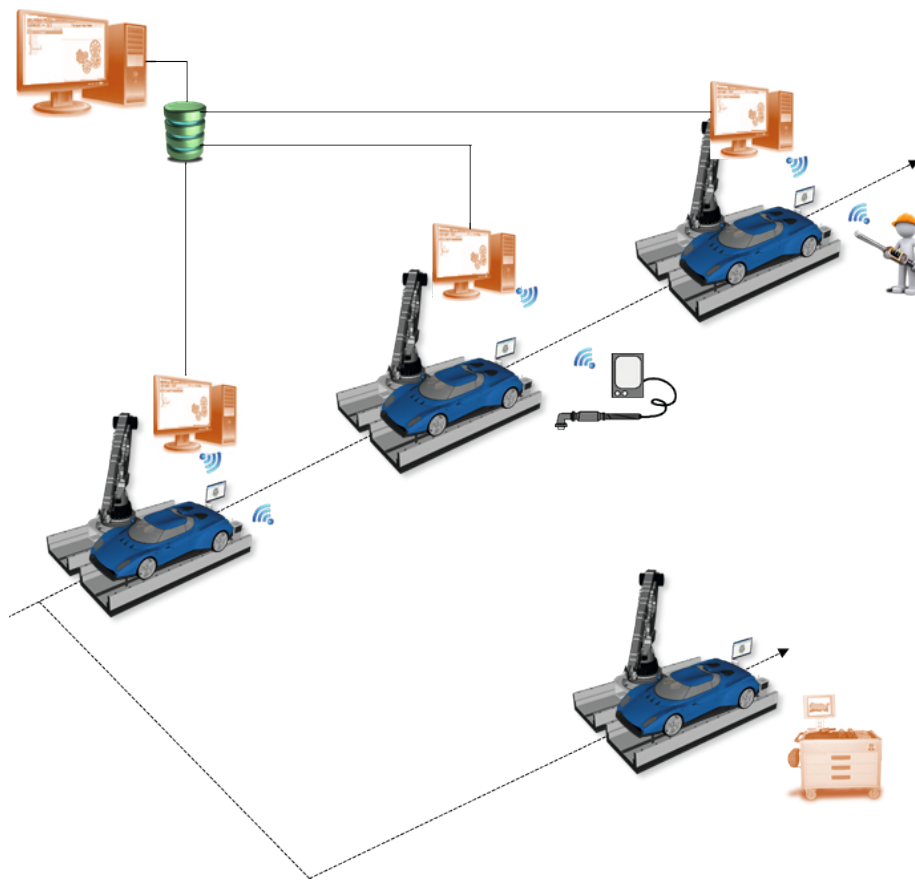
- Vedení operátora montážním procesem nebo procesem opravy
- Postupy ověřování chyby
- Automatický výběr správného programu utažení a náradí, detekovaného pro danou operaci
- Vizuelní instrukce pro operátora
- Status v reálném čase
- Manuální nebo automatický režim pro procesy montáže nebo opravy
- Sledovatelnost dat se správou VIN čísla

## Výhody

- Nulová chybovost montáže
- Možnost opravných procesů
- Snížení nákladů u oprav a montáže
- Zlepšení kvality
- Navádění operátora
- Strukturovaná data a sledovatelnost
- Konektivita se všemi produkty schopných reportů s SCS
- Nestandardní funkce pro potřeby zákazníka

Může být instalován pro Multistanici FMS Freedom  
Komunikuje s momentovými klíči SCS a většinou kontrolovatelného elektrického náradí dostupného na trhu

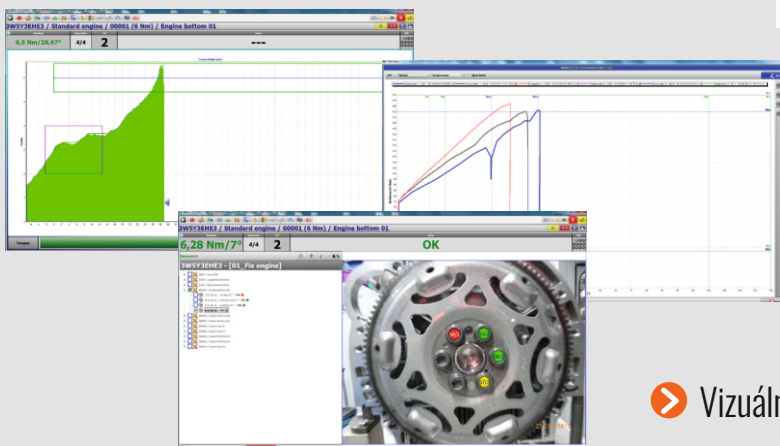
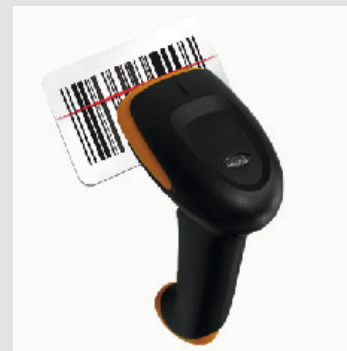
Manuální nebo automatická verze  
pro montážní procesy nebo opravy



## Data Traceability

- správou VIN čísla
- kontrola po montáži pomocí VIN čísla

➤ Kontrola točivého momentu v reálném čase

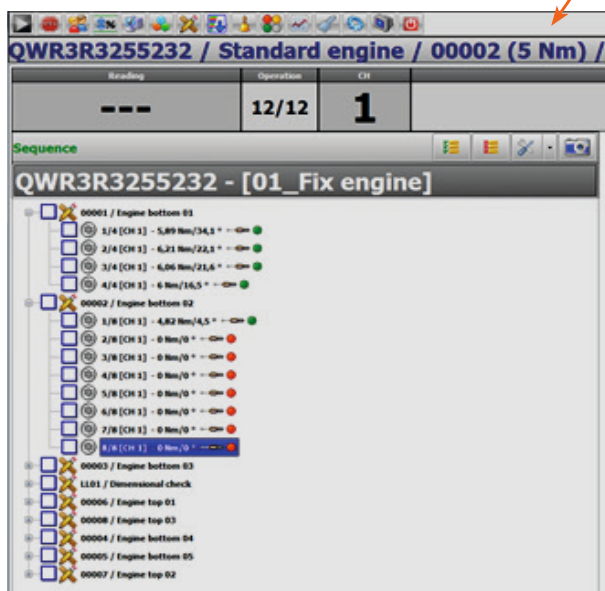
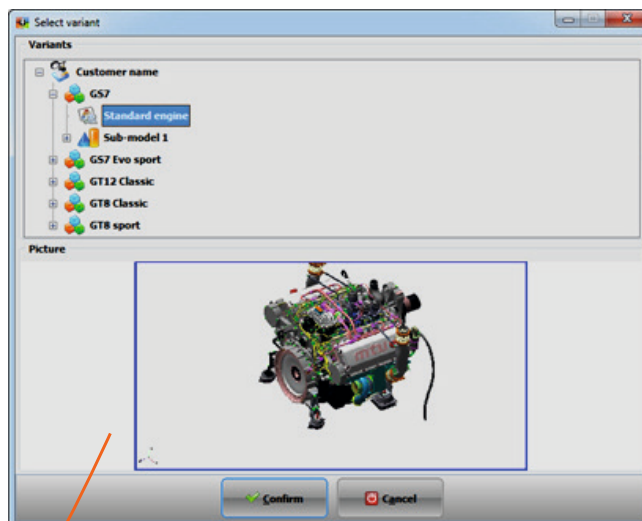


➤ Analýza výsledků a stop

➤ Vizuální postupy

## ➤ Výběr postupu přímo podle dílu

Výběr dílu/součásti

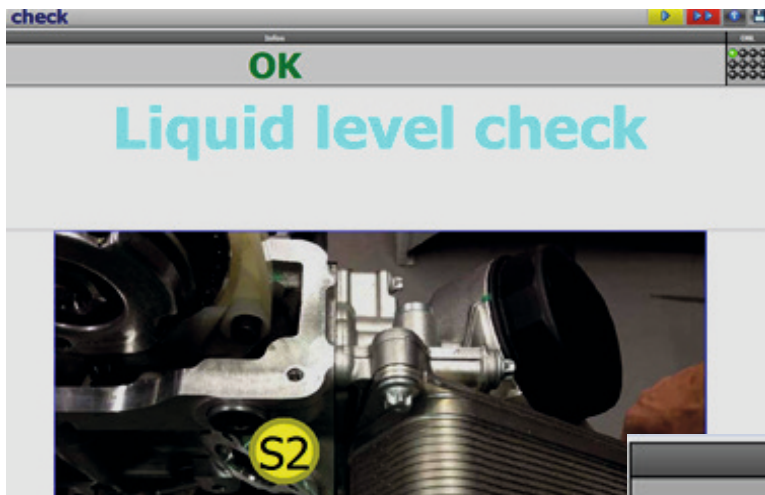


Postup pro vybraný díl

➤ Open protocol / Full protocol rozhraní  
pro externí řídicí kontroléry nářadí

► Zpracování dalších operací  
kromě utažení:

logické operace, polohování, kontrola  
hladiny kapaliny, měření vzdálenosti, ...



Reading	Operation
4,9 l	3/3
<b>Sequence</b>	
<b>EQ2E23 - [01_Fix engine]</b>	
<input type="checkbox"/>	BB01 / Scan VIN
<input type="checkbox"/>	1/1 [CH 0] - 11162AA <input checked="" type="checkbox"/>
<input type="checkbox"/>	GG01 / Liquid level check
<input type="checkbox"/>	1/1 [CH 0] - 4,9 lt <input checked="" type="checkbox"/>

► Může pracovat offline a stahovat data do databáze  
při opětovném připojení k síti